



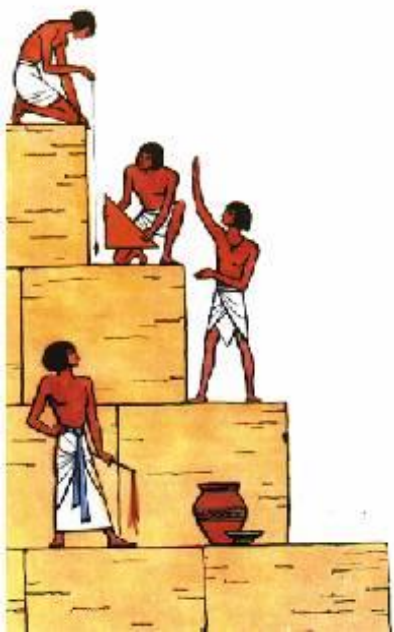
*Анализ  
профильного ЕГЭ по  
математике*

*2022*

**Карева О.Н.**

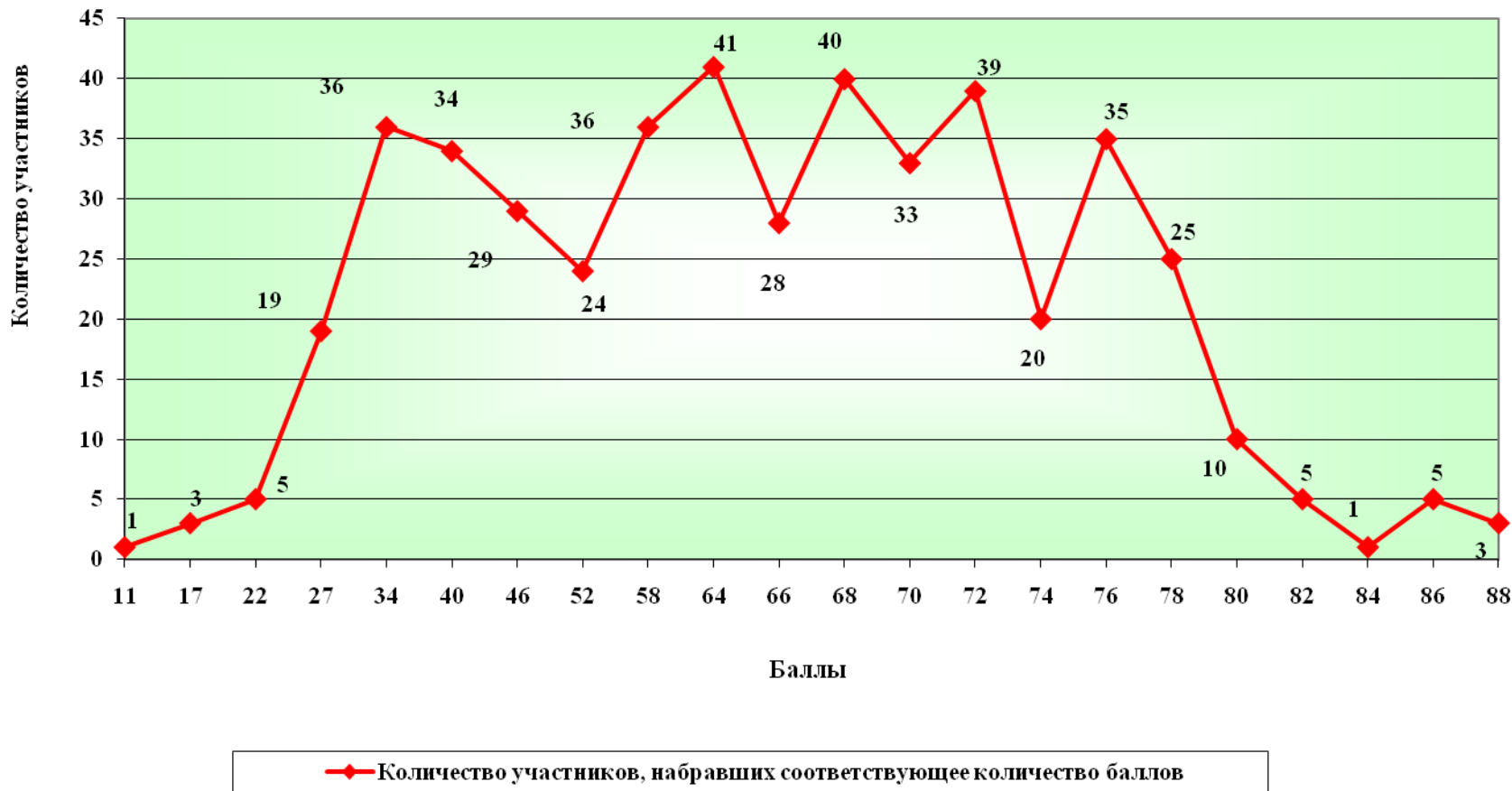
**учитель математики**

**ГБОУ лицей г.Сызрани**



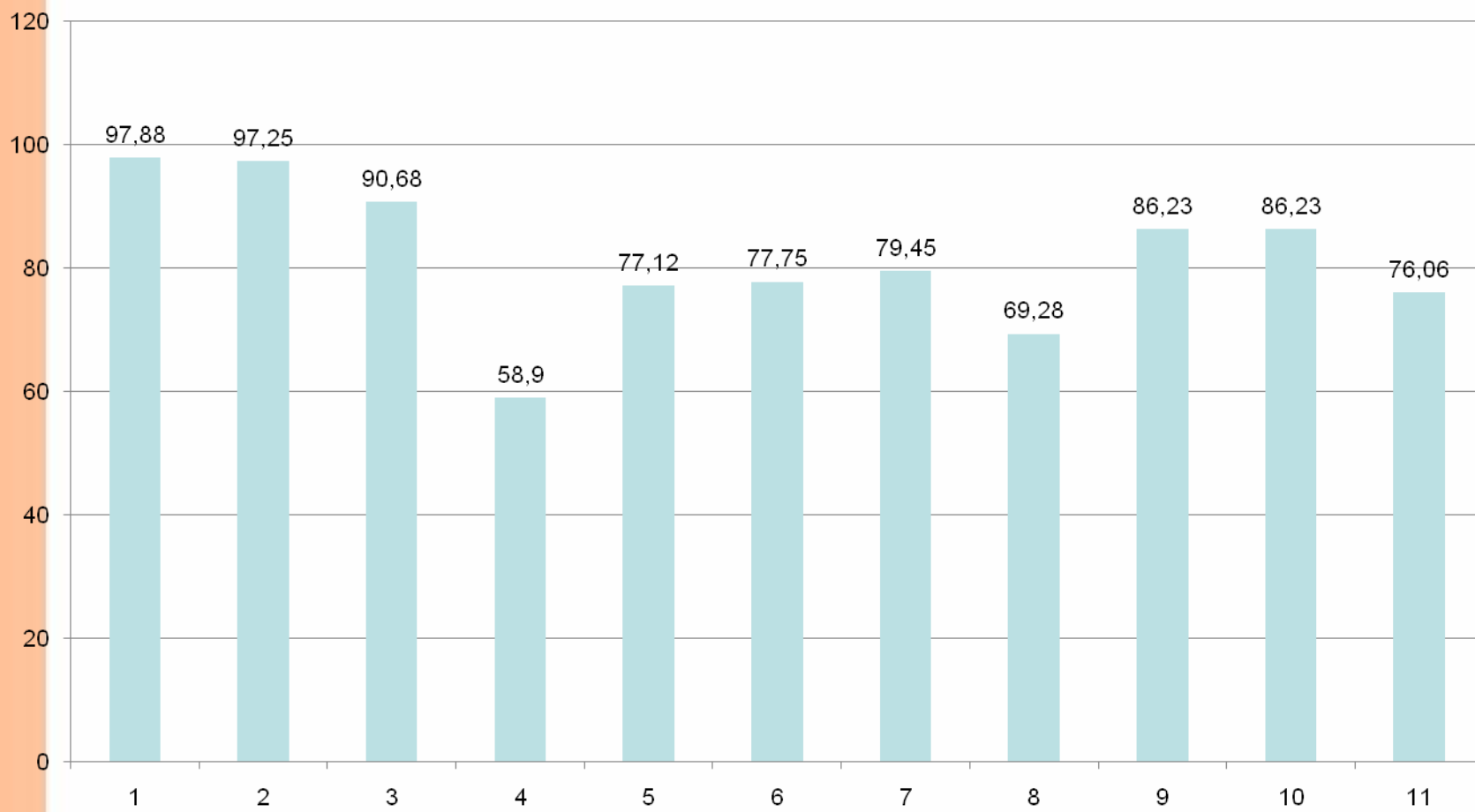


# Диаграмма распределения тестовых баллов участников ЕГЭ по предмету в 2022 г.





# Выполнение заданий 1-11

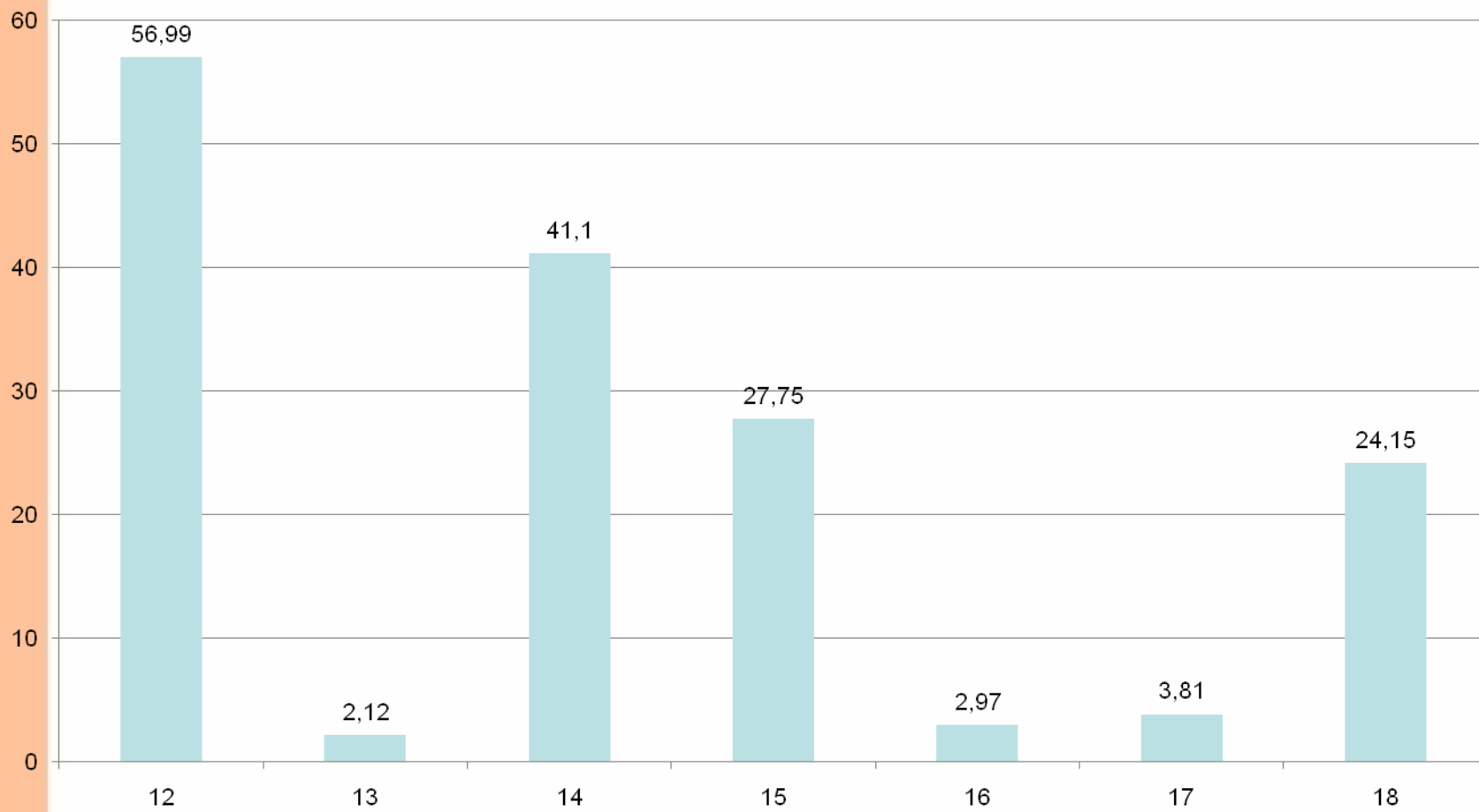




- **В сравнении с 2021 годом увеличился процент выполнения по следующим заданиям:**
- **- задание 1 (на 2,36%);**
- **- задание 2 (на 3,22%);**
- **- задание 5 (на 16,49%);**
- **- задание 6 (на 11,89%);**
- **- задание 8 (на 7,71%);**
- **- задание 11 (на 14,49%).**

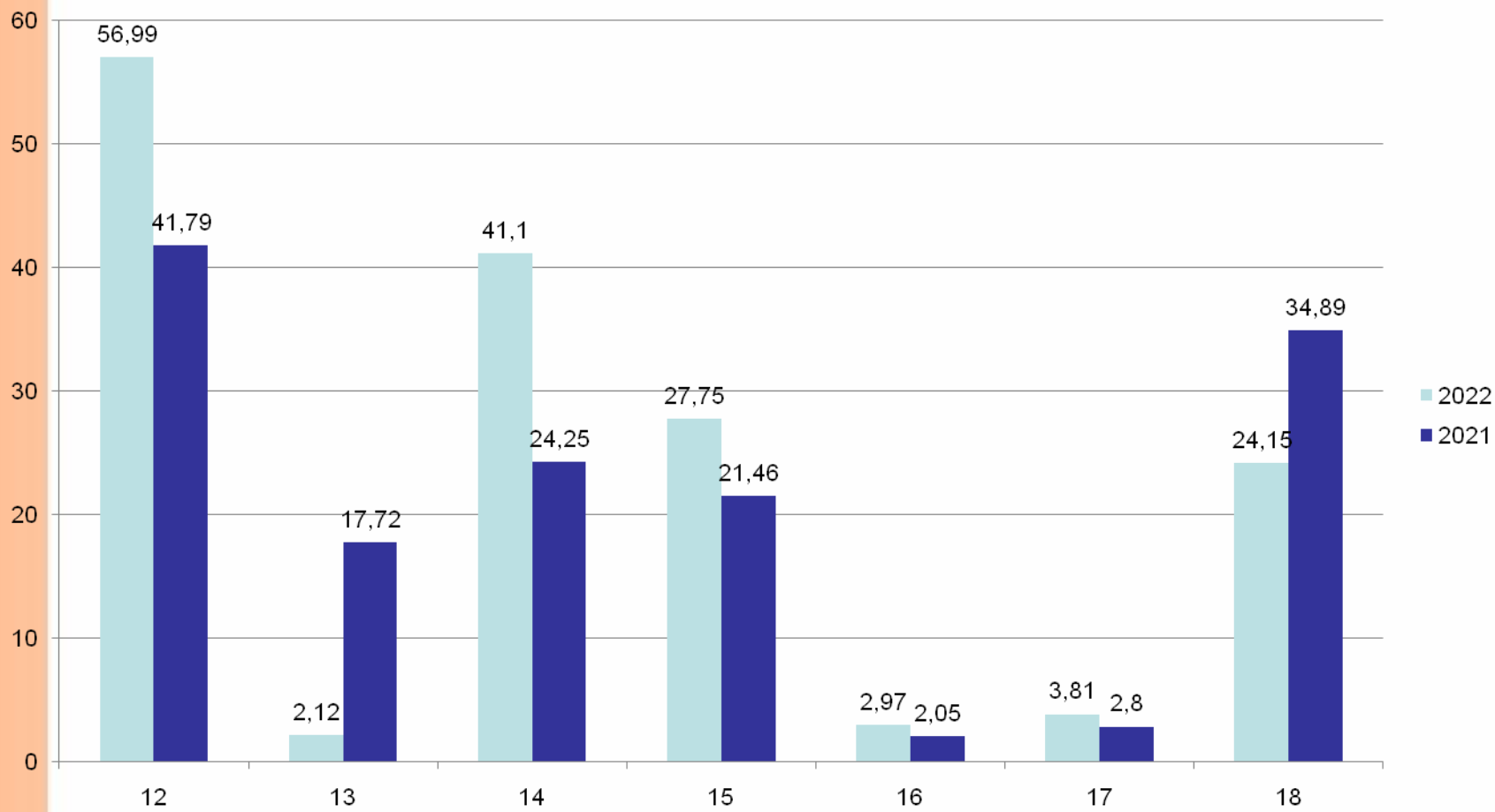


# Выполнение заданий 12-18





# Выполнение заданий 12-18





**В целях совершенствования преподавания математики и достижения высокого уровня подготовки выпускников к государственной (итоговой) аттестации в форме ЕГЭ по математике можно предложить следующие рекомендации:**

- Продолжать практику проведения семинаров учителей математики с участием экспертов предметной комиссии ЕГЭ, учителей школ, показавших высокие результаты на ЕГЭ-2022 для использования их опыта при подготовке обучающихся к ЕГЭ по математике.
- Продолжать практику проведения онлайн-консультаций учителей математики школ, показавших высокие результаты на ЕГЭ-2022.
- Своевременно знакомиться и работать с документацией по ЕГЭ (документы, определяющие структуру и содержание КИМ ЕГЭ, открытый банк заданий ЕГЭ, учебно-методические материалы для председателей и членов региональных предметных комиссий по проверке выполнения заданий с развернутым ответом экзаменационных работ ЕГЭ).
- Особое внимание обратить на выбор уровня экзамена, рекомендуя обучающимся, которые неуверенно решают 6 заданий с кратким ответом, сдачу экзамена на базовом уровне.